



TURKISH AIRLINES

DCRC KILAVUZU

Eylül 2024

Versiyon 1 (revizyon 1)

Geçerlilik tarihi: 1 Ekim 2024



TURKISH AIRLINES



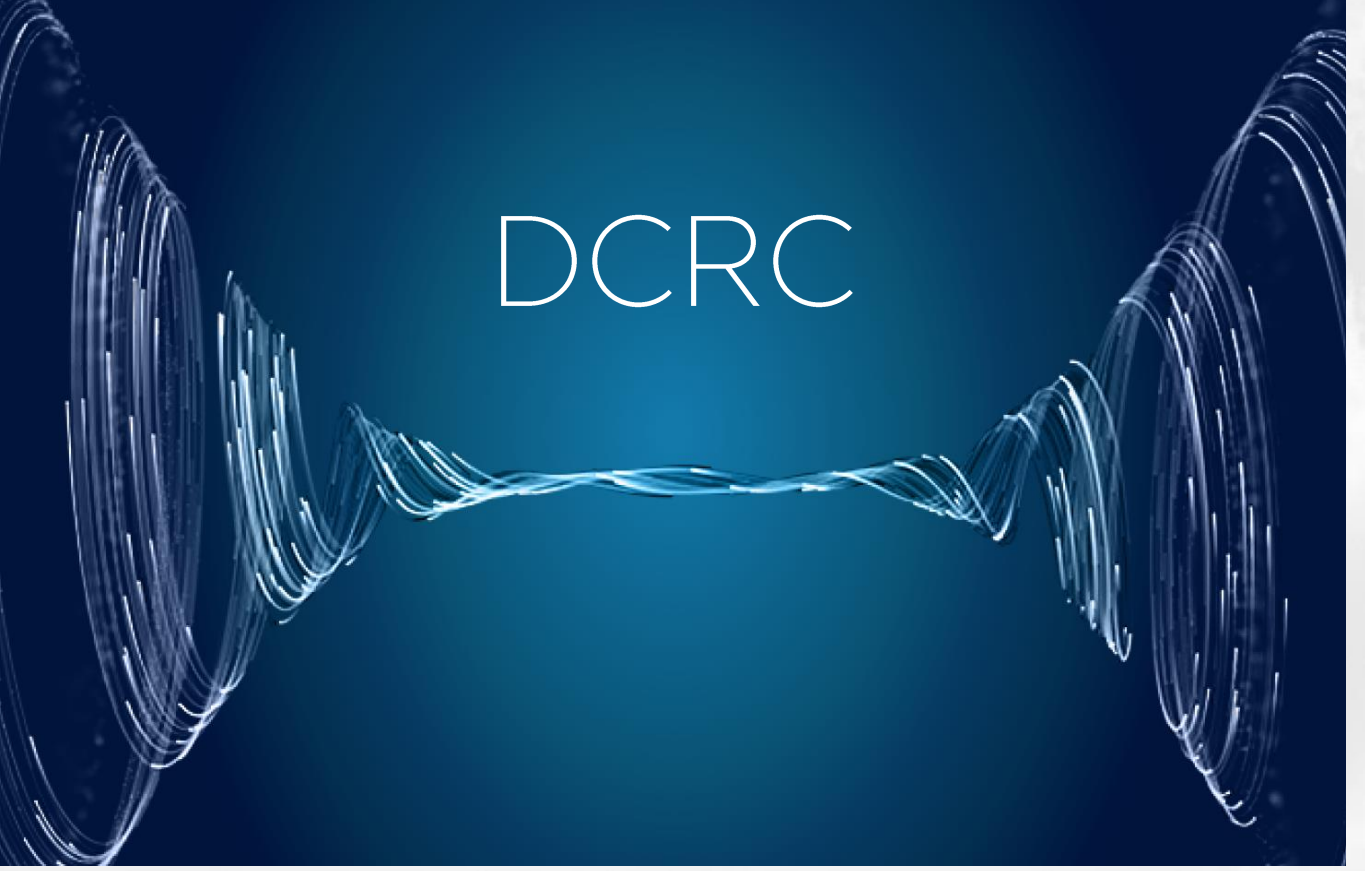
İçerik

1. GİRİŞ.....	3
2. TANIMLAR	4
3. KURALLAR VE TAHSİLAT.....	5
4. İADE.....	7
5. MUAFİYET.....	8





1. GİRİŞ



Türk Hava Yolları, 1 Ekim 2024 tarihinden itibaren GDS'ler aracılığıyla satılan biletlere Dağıtım Maliyeti Telafi Ücreti (Distribution Cost Recovery Charge - DCRC) uygulamaya başlayacaktır. DCRC, tüm GDS EDIFACT rezervasyonlarına uygulanacaktır.

Hiçbir GDS DCRC ücretinden muaf olmayacaktır.

TKCONNECT veya Türk Hava Yolları'nın direkt kanalları (Troya, Quickres, Websagent, Kolaybilet, çağrı merkezi, web sitesi ve mobil) üzerinden düzenlenen biletlere DCRC ücreti uygulanmayacaktır.



2. TANIMLAR

EDIFACT

Yönetim, Ticaret ve Ulaştırma için Elektronik Veri Değişimi (Electronic Data Interchange for Administration, Commerce and Transport - EDIFACT); havayolu rezervasyonları, uçuş programları, biletleme, yolcu bilgileri ve diğer idari ve operasyonel görevlerle ilgili yapılandırılmış verilerin elektronik iletişimi ve değişimi için kullanılan geleneksel bir standarttır.

Havayolları, seyahat acenteleri ve diğer sektör paydaşları arasında veri alışverişini kolaylaştırır, ancak artık sınırlarına ulaşmıştır.

NDC

Yeni Dağıtım Yeteneği (New Distribution Capability - NDC), teklif ve sipariş yönetimi süreçlerini ileriye taşıyan, dağıtım kanalından bağımsız olarak havayollarının müşterilere özel teklifler oluşturmasına ve müşterilerle paylaşmasına olanak tanıyan modern bir veri alışverişi formatıdır.

NDC, daha kapsamlı ve kişiselleştirilmiş teklifler sunarak dağıtımda yeni olanaklar sunmaktadır. Aynı zamanda dağıtım kanallarının verimliliğini ve esnekliğini artırarak havayollarının müşteri ihtiyaç ve tercihlerini daha iyi karşılmasına olanak tanımaktadır.

DCRC

Dağıtım Maliyeti Telafi Ücreti (DCRC), GDS'ler aracılığıyla geleneksel EDIFACT kanalı aracılığıyla yapılan rezervasyonların toplam maliyetine eklenen bir ücrettir.



3. KURALLAR VE TAHSİLAT

DCRC, GDS'ler aracılığıyla geleneksel EDIFACT kanalı üzerinden düzenlenen biletlere eklenir. Türk Hava Yolları'nın aşağıda listelenen GDS'ler ile devam eden dağıtım anlaşmaları bulunmaktadır:

1A	Amadeus
1G/1P/1V	Travelport (Galileo/Worldspan/Apollo)
1T	Hitit
1E	Travelsky
1F	Infini
1H	Sirena

- DCRC tutarı, tüm GDS'ler için bilet başına 24 USD'dir (yerel para birimine dönüştürülerek uygulanır).

•USD 24 •EUR 22 •JPY 3500 •TRY 815

- DCRC miktarı için bölge bazlı farklılaştırma olmayacaktır.

- DCRC, GDS'ler aracılığıyla dünya çapında düzenlenen tüm biletlere (DCRC'den muaf olan ülkeler için bölüm 4'e bakınız) uygulanacaktır.



- DCRC otomatik olarak fiyatlandırılacak ve yalnızca orijinal biletler (first issue) için geçerli olacaktır. Reissue işlemlerinde DCRC tahsil edilmeyecektir.
- EMD'lere veya diğer dokümanlara DCRC uygulanmayacaktır.
- DCRC tüm RBD'lere uygulanacaktır.
- DCRC, YQ aracılığıyla toplanacak ve toplam bilet fiyatına yansıtılacaktır.
- DCRC ücreti gelecek dönemlerde değişebilir.
- DCRC ödemesinin eksik olması durumunda ADM açılacaktır.

Grup rezervasyonları:

Grup rezervasyonları DCRC'ye tabi değildir.

İndirim:

DCRC'ye indirim uygulanmaz.

İade:

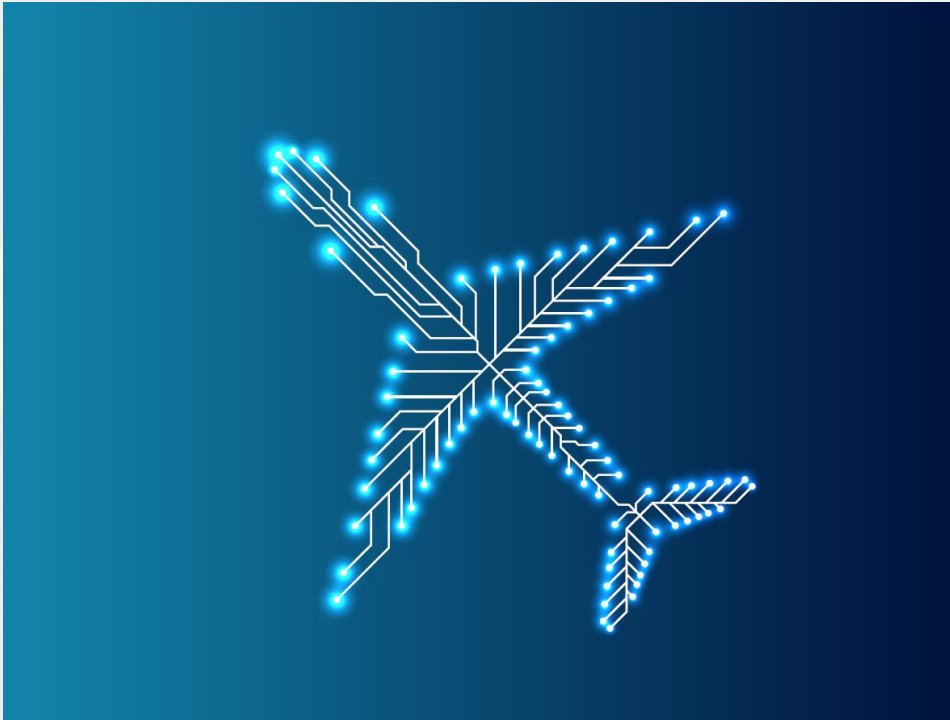
DCRC iadesi sadece yolcu isteği dışında (involuntary) işlemler için mümkündür.





4. İADE

- DCRC'nin iadesi yalnızca kullanılmamış biletlerin yolcu isteği dışında iadesinin olması durumunda veya yasal bir gereklilik olduğunda yapılır.
- Yolcu isteğiyle (voluntary) işlemlerinde DCRC bedelinin iadesi yapılmayacaktır.
- İadesi yolcu isteği dışında olsa bile kullanılmış/kısmen kullanılmış biletler için DCRC iade edilmez.
- İadeler ilk ödemenin yapıldığı ödeme yöntemiyle yapılacaktır.
- Otomatik/yarı otomatik iade araçları kullanan acenteler, DCRC YQ vergisini iade maskesinden **manuel olarak** kaldırmalıdır.
- DCRC'nin hatalı/gereksiz iade edilmesi durumunda (örn. yolcu isteğiyle yapılan iadeler, kısmen kullanılmış biletlerin yolcu isteği dışında iadeleri, vb.) ADM düzenlenecektir.





5. MUAFIYET

Ülke bazlı istisnalar:

Kalkış noktası aşağıdaki ülkelerden biri olan seyahat biletleri DCRC'den muaftır:

- Çin
- Hong Kong
- İran
- Libya
- Yeni Zelanda
- Yemen
- Filipinler
- Mali

Yolcu tipine özel istisnalar:

- Dünya çapında INF (bebek) yolcu tipine DCRC uygulanmayacaktır.
- Grup rezervasyonlarına DCRC uygulanmayacaktır.



**TURKISH
AIRLINES**

DCRC KILAVUZU



TURKISH AIRLINES