



**TURKISH AIRLINES**

# DCRC KILAVUZU

Nisan 2026

Versiyon 3.0

Geçerlilik tarihi: 1 Mayıs 2026



**TURKISH AIRLINES**



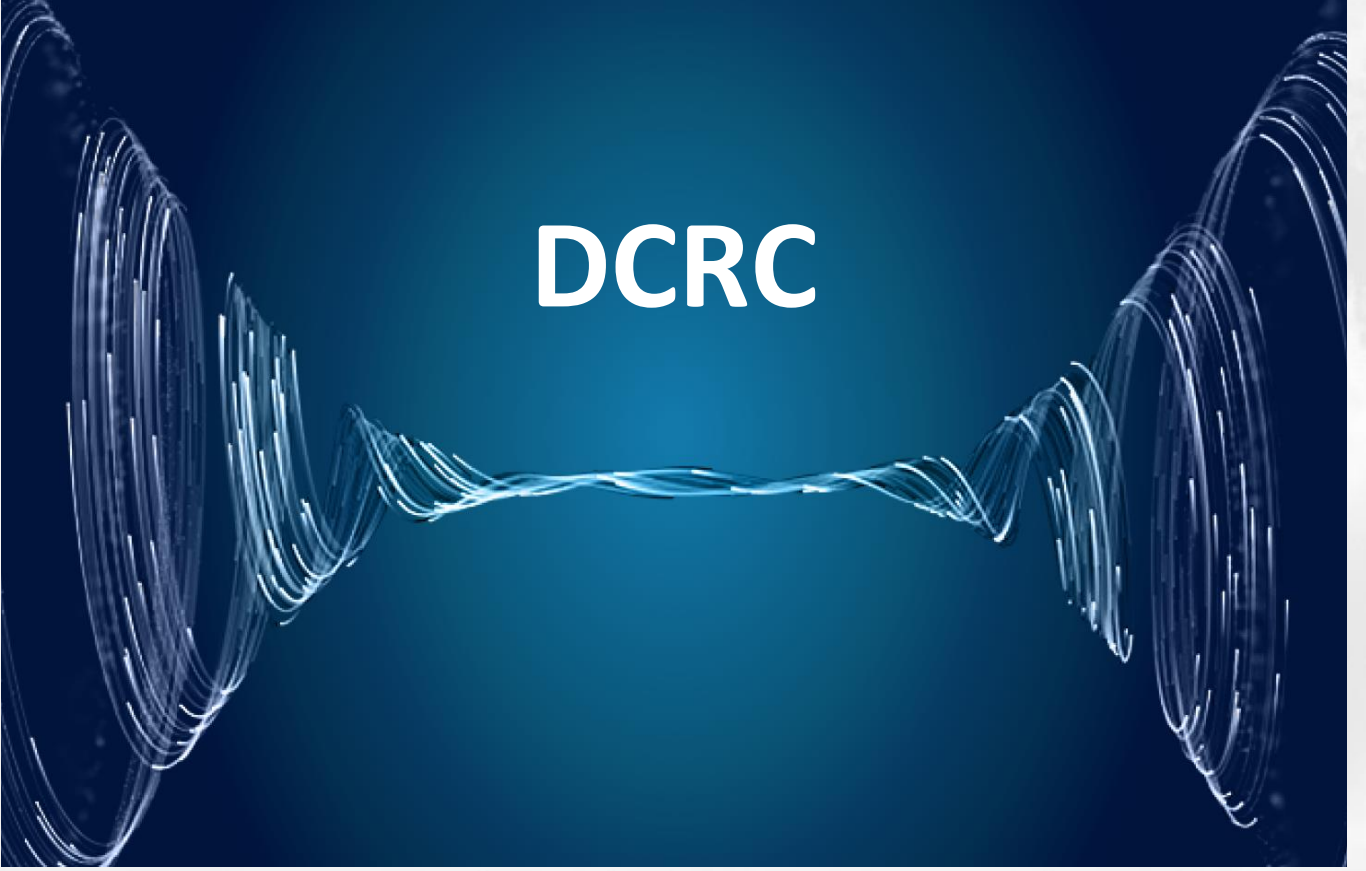
## İçerik

1. GİRİŞ.....	3
2. TANIMLAR .....	4
3. KURALLAR VE TAHSİLAT .....	5
4. İADE.....	7
5. MUAFİYET.....	8





## 1. GİRİŞ



Türk Hava Yolları, 1 Ekim 2024 tarihinden itibaren GDS'ler aracılığıyla satılan biletlere Dağıtım Maliyeti Telafi Ücreti (Distribution Cost Recovery Charge - DCRC) uygulamaya başlamıştır. DCRC, tüm GDS EDIFACT rezervasyonlarına uygulanacaktır.

Hiçbir GDS, DCRC ücretinden muaf olmayacaktır.

TKCONNECT veya Türk Hava Yolları'nın direkt kanalları (Troya, Quickres, Websagent, Kolaybilet, çağrı merkezi, web sitesi ve mobil) üzerinden düzenlenen biletlere DCRC ücreti uygulanmayacaktır.



## 2. TANIMLAR

### EDIFACT

Yönetim, Ticaret ve Ulaştırma için Elektronik Veri Değişimi (Electronic Data Interchange for Administration, Commerce and Transport - EDIFACT); havayolu rezervasyonları, uçuş programları, biletleme, yolcu bilgileri ve diğer idari ve operasyonel görevlerle ilgili yapılandırılmış verilerin elektronik iletişimi ve değişimi için kullanılan geleneksel bir standarttır.

Havayolları, seyahat acenteleri ve diğer sektör paydaşları arasında veri alışverişini kolaylaştırır, ancak artık sınırlarına ulaşmıştır.

### NDC

Yeni Dağıtım Yeteneği (New Distribution Capability - NDC), teklif ve sipariş yönetimi süreçlerini ileriye taşıyan, dağıtım kanalından bağımsız olarak havayollarının müşterilere özel teklifler oluşturmaya ve müşterilerle paylaşmasına olanak tanıyan modern bir veri alışveriş formatıdır.

NDC, daha kapsamlı ve kişiselleştirilmiş teklifler sunarak dağıtımda yeni olanaklar sunmaktadır. Aynı zamanda dağıtım kanallarının verimliliğini ve esnekliğini artırarak havayollarının müşteri ihtiyaç ve tercihlerini daha iyi karşılamasına olanak tanımaktadır.

### DCRC

Dağıtım Maliyeti Telafi Ücreti (DCRC), GDS'ler aracılığıyla geleneksel EDIFACT kanalı aracılığıyla yapılan rezervasyonların toplam maliyetine eklenen bir ücrettir.



### 3. KURALLAR VE TAHSİLAT

DCRC, GDS'ler aracılığıyla geleneksel EDIFACT kanalı üzerinden düzenlenen biletlere eklenir. Türk Hava Yolları'nın aşağıda listelenen GDS'ler ile devam eden dağıtım anlaşmaları bulunmaktadır:

<b>1A</b>	<b>Amadeus</b>
<b>1S/1B</b>	<b>Sabre</b>
<b>1G/1P/1V</b>	<b>Travelport (Galileo/Worldspan/Apollo)</b>
<b>1T</b>	<b>Hitit</b>
<b>1E</b>	<b>Travelsky</b>
<b>1F</b>	<b>Infini</b>
<b>1H</b>	<b>Sirena</b>

- 1 Mayıs 2026'dan itibaren DCRC tutarı tüm GDS'ler için bilet başına 30 USD olarak uygulanacaktır (yerel para birimine dönüştürülerek uygulanır).

- USD 30
- EUR 25,5
- JPY 4800

- DCRC miktarı için bölge bazlı farklılaştırma olmayacaktır.

- DCRC, GDS'ler aracılığıyla dünya çapında düzenlenen tüm biletlere (DCRC'den muaf olan ülkeler için [bölüm 5](#)'e bakınız) uygulanacaktır.

- DCRC otomatik olarak fiyatlandırılacak ve yalnızca orijinal biletler (first issue) için geçerli olacaktır. Reissue işlemlerinde DCRC tahsil edilmeyecektir.



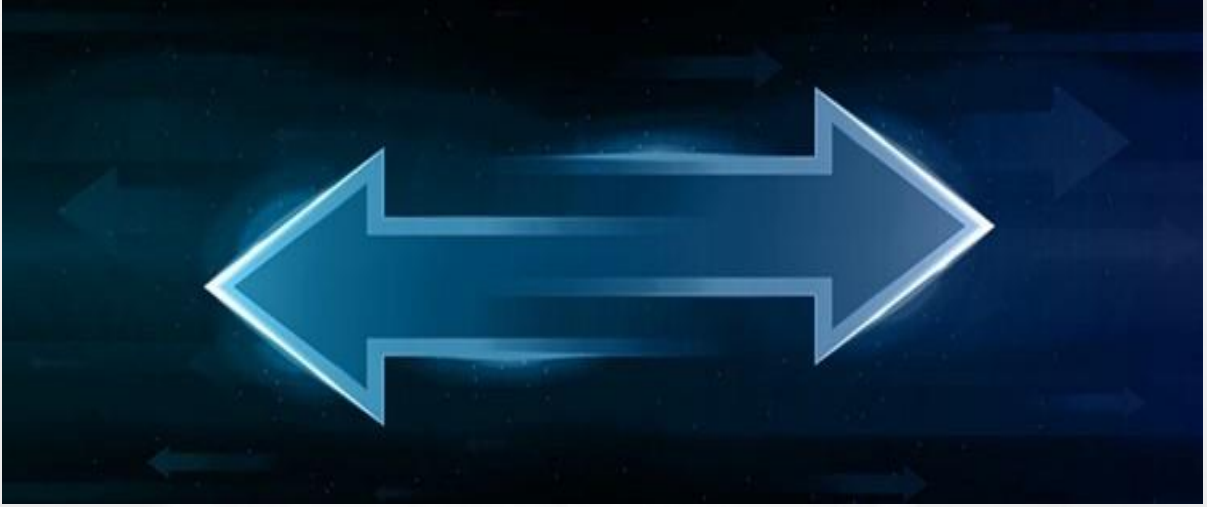
- EMD'lere veya diđer dokümanlara DCRC uygulanmayacaktır.
- DCRC tüm RBD'lere uygulanacaktır.
- DCRC, YQ aracılığıyla toplanacak ve toplam bilet fiyatına yansıtılacaktır.
- DCRC ücreti gelecek dönemlerde deęişebilir.
- DCRC ödemesinin eksik olması durumunda ADM açılacaktır.

### **Grup rezervasyonları:**

Grup rezervasyonları DCRC'ye tabi deęildir. (Türkiye acenteleri hariç)

### **İade:**

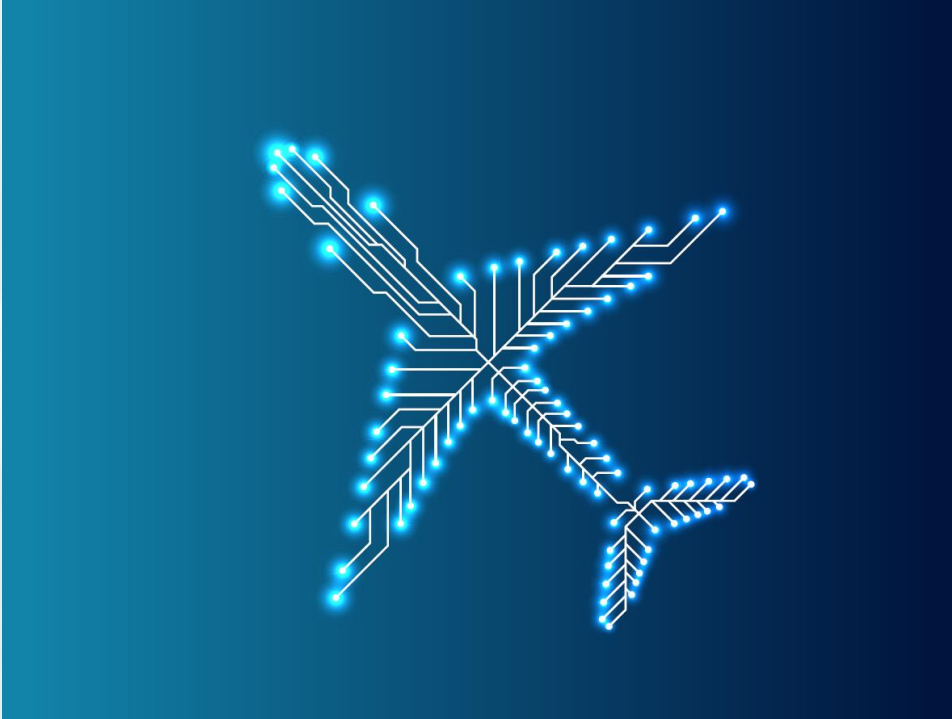
DCRC iadesi sadece yolcu isteęi dışındaki (involuntary) işlemler için mümkündür.





## 4. İADE

- DCRC'nin iadesi yalnızca kullanılmamış biletlerin yolcu isteği dışında iadesinin olması durumunda veya yasal bir gereklilik olduğunda yapılır.
- Yolcu isteğiyle yapılan (voluntary) iade işlemlerinde DCRC bedelinin iadesi yapılmayacaktır.
- İadesi yolcu isteği dışında olsa bile kullanılmış/kısmen kullanılmış biletler için DCRC iade edilmez.
- İadeler ilk ödemenin yapıldığı ödeme yöntemiyle yapılacaktır.
- Otomatik/yarı otomatik iade araçları kullanan acenteler, DCRC YQ vergisini iade maskesinden **manuel olarak** kaldırmalıdır.
- DCRC'nin hatalı/gereksiz iade edilmesi durumunda (örn. yolcu isteğiyle yapılan iadeler, kısmen kullanılmış biletlerin yolcu isteği dışında iadeleri, vb.) ADM düzenlenecektir.





## 5. MUAFİYET

### Ülke bazlı istisnalar:

Kalkış noktası aşağıdaki ülkelerden biri olan seyahat biletleri DCRC'den muaftır:

- Çin
- Hong Kong
- İran
- Libya
- Yeni Zelanda
- Yemen
- Filipinler
- Mali

### Yolcu tipine özel istisnalar:

- Dünya çapında INF (bebek) yolcu tipine DCRC uygulanmayacaktır.
- Grup rezervasyonlarına (Türkiye'deki acenteler hariç) DCRC uygulanmayacaktır.

**Not:** DCRC'den muaft tutulan acentelere (bazı TMC'ler ve cruise acenteleri), 1 Haziran 2026'dan itibaren bilet başına 10 USD (8,50 EUR / 1600 JPY) olacak şekilde DCRC tutarı indirimli olarak uygulanacaktır.



**TURKISH  
AIRLINES**

# DCRC KILAVUZU



**TURKISH AIRLINES**